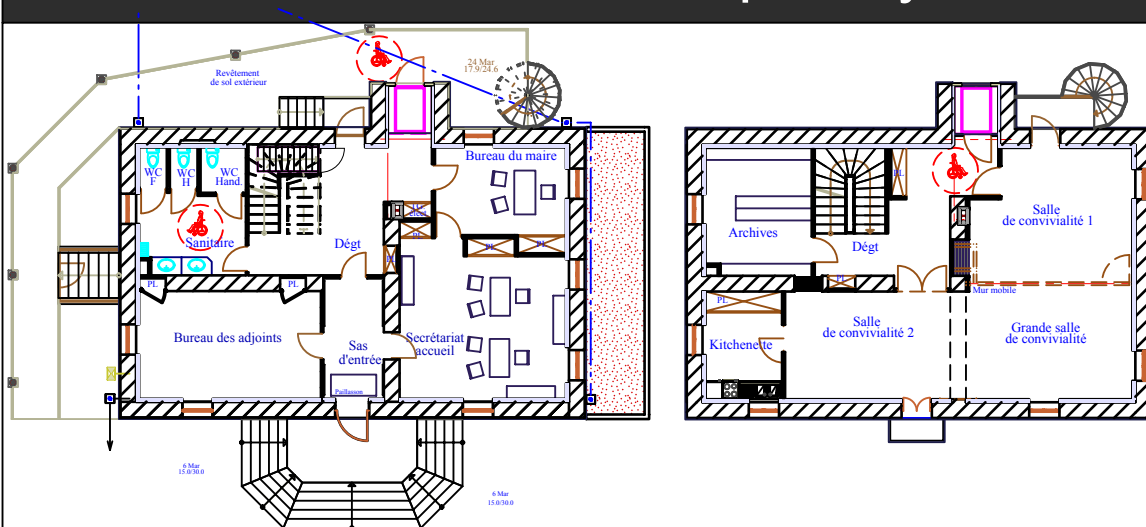


# Transformation du presbytère en Mairie



**Lieu**

Frambouhans (Doubs)

**Maître d'ouvrage :**

Commune de Frambouhans

**Maîtrise d'oeuvre**

Architecte (m) : Ballet F.

Economiste : Cholet

BET TCE : AIC

**Surfaces**

SHOB : 588.75 m2

SHOD : 241.25 m2

SHON : 347.50 m2

SHAB : 203.60 m2

**Coût des travaux**

298303 € HT / 356770 € TTC

soit : 858.42 € HT / m2 SHon

**Calendrier**

PC : 29/01/2004

Durée des travaux : 7 mois

Réception : 21/10/2005

**Descriptif :**

Le projet a pour objet la transformation d'un ancien presbytère en mairie avec bureaux, salle de réunion, secrétariat de mairie, archive, sanitaire, locaux techniques.

**Travaux extérieur :**

Parois extérieures : mur enduit à la chaux.

Menuiseries : Bois

Charpente - Couverture : neuves, (tuiles : H14 émaillé noir de chez Imérys.)

**Travaux intérieur :**

Sous sol : isolement de la chaufferie  
RCH : Création du bureau du maire, secrétariat, bureau des adjoints, sanitaires, ...

Etage : suppression de murs pour créer une grande salle de réunion avec kitchenette, locales archives. création d'une plate forme élévatrice pour accessibilité handicapé

